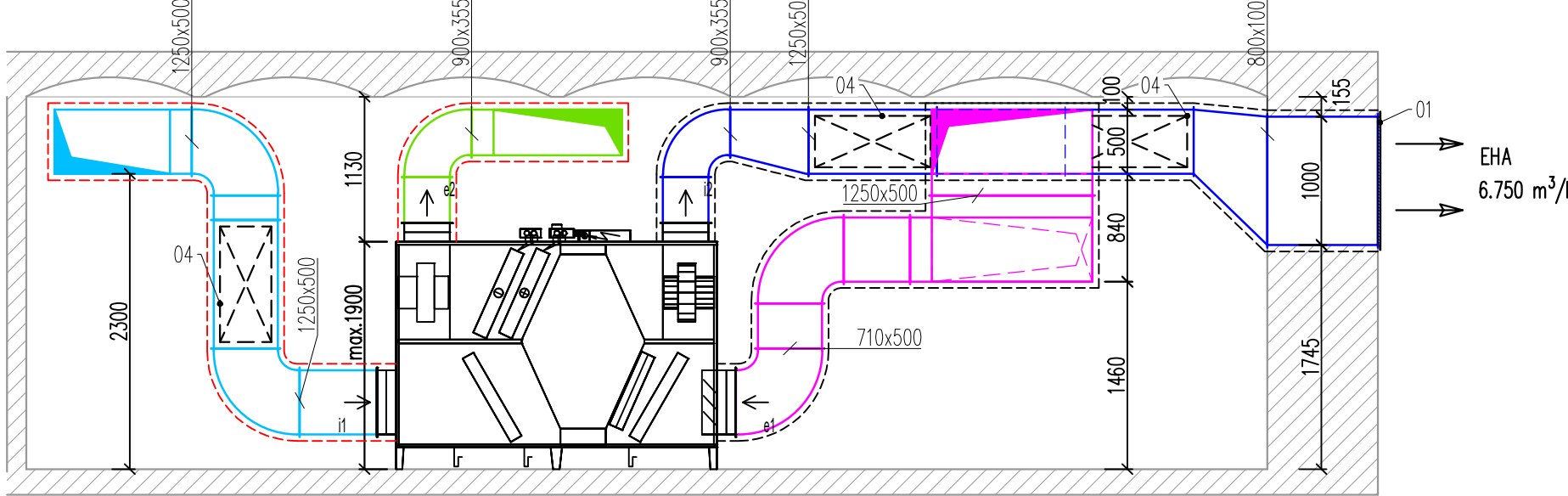
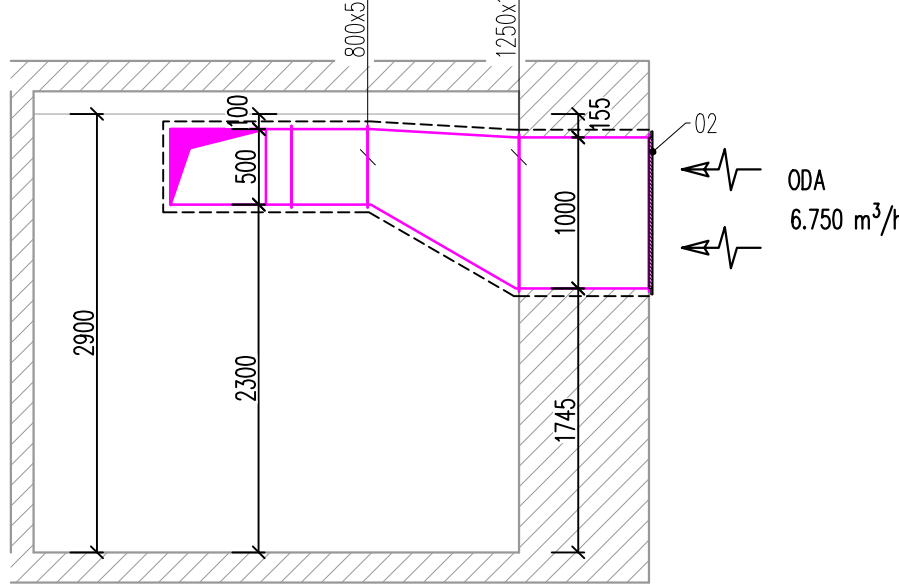


-0,270

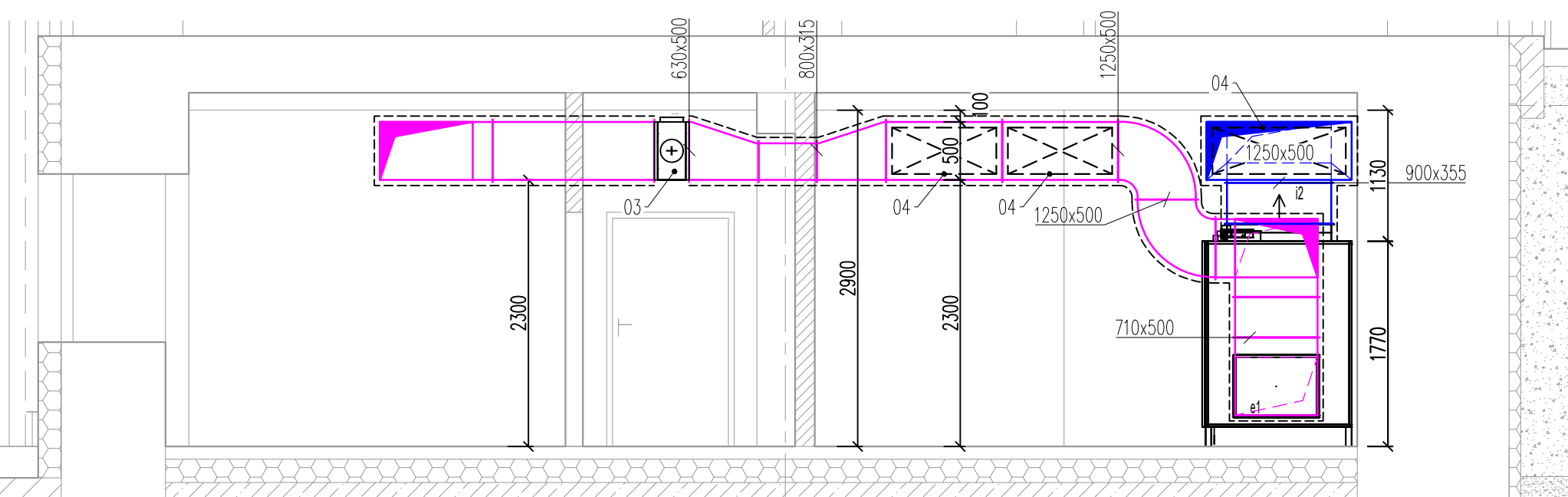
ŘEZ A-A'



ŘEZ B-B'



ŘEZ C-C'



LEGENDA ZAŘÍZENÍ

Č.zař.č.	umístění m.č.	Popis
zař.01	STROJOVNA VZT 1.NP	Centrální VZT jednotka s rekuperací tepla pro řízené větrání KUCHYNĚ a JÍDELNY dodávka v rozloženém stavu; vnitřní instalace, parapetní pojezd maximální rozměr skříně (bez hrde): d=2600 mm; h=1400 mm; v=1900 mm přívod: min. V=6.750 m³/h; 400 Pa; filtrace G4 odvádění: min. V=6.750 m³/h; 400 Pa; filtrace G4 ventilátory: 400 V / 50 Hz; max. příkon 11,0 kW potrubní el. předehřívací; Q _{el} min=4,90 kW int. vodní ohřev (t _{sp} 24 °C, při nom. průtoku); Q _h min= 0,13 kW int. vodní chladič (t _{sp} +19°C při nom. průtoku); Q _h min= 22,9 kW účinnost rekuperace min. 81% při nom. průtoku uzavírací klapky na hrde ETA a na hrde ODA připojení k web pro vzdálenou správu jednotka splňuje ErP 2018 zbylé technické údaje – viz tech. spec. zvolené výrobce
zař.02	KUCHYNĚ	Celoplošný větrací strop nad kuchyní (61,0 m²) Trasa SUP a ETA od sebe těsně odděleny tukové předfiltry včetně osvětlení (LED), max. příkon 1,04 kW
zař.03	STROJOVNA VZT 4.NP	viz. výkres D.1.4.2.02

LEGENDA VYBRANÝCH PRVKŮ NA VÝKRESECH

Konkrétní specifikace (rozměry, dimenze, typ ovládání aj.) bude upřesněno v dokumentaci úrovně DPS.

01	PZ pro EHA od zař.01, Q=6.750 m³/h; A _{h, min} =0,4263 m²; (w _h =4,4 m/s)
02	PZ pro ODA od zař.01, Q=6.750 m³/h; A _{h, min} =0,6494 m²; (w _h =2,9 m/s)
03	potrubní el. předehřívací pro zař.01
04	tlumič hluku pro příslušný sektor; výsledné účinnosti hluku uvedeny na výkrese nebo v technické zprávě kap. 4
05	manuální klapka pro zaregulování průtoku
06	el. uzavírací klapka na servo, otevírání/zavírání zónování
07	manuální ovladač větracích režimů (kuchyně/jídlna)
08	textilní výšivka; tvar pákruh; mikroporotkan; barva dle investora; včetně přechodu na kruhové potrubí ø280; oběh dle DPS
09	odvodní výšivka; jednotka mřížka do kruhového potrubí; s regulací průtoku; přesná specifikace dle DPS
10	zpětná klapka pro kruhové potrubí (molýbové), dimenze dle DPS
11	kruhový tlumič hluku, připojení dle dim. potrubí; vložka 50 mm
12	tlakový ventil – dimenze v dalším stupni PD (odvod)

LEGENDA ZNAČENÍ VZDUCHOTECHNICKÝCH ROZVODŮ

ODA – SAM ČERSTVÉHO VZDUCHU Z EXTERIÉRU
SUP – PŘÍVOD ČERSTVÉHO VZDUCHU DO INTERIÉRU
ETA – SAM ZNEČIŠŤOVANÉHO VZDUCHU Z INTERIÉRU
EHA – VÝFUK ODPAŘENÉHO VZDUCHU DO EXTERIÉRU

LEGENDA ZNAČENÍ PROUDĚNÍ VZDUCHU

→ PŘÍVOD VĚTRÁNÍ – nucené
→ ODVOD VĚTRÁNÍ – nucené
→ PŘÍVOD – přirozené

LEGENDA PRŮTOKU

Označení zařízení, které
větrá příslušný prostor

REŽIM 1 – min. přívod SUP (m³/h)
REŽIM 2 – min. přívod ETA (m³/h)
REŽIM 2 – min. odvod ETA (m³/h)
REŽIM 1 – min. odvod ETA (m³/h)

Požadavky UT

Po instalaci VZT systému dojde k vyregulování soustav UT obuhlovaných prostor.

PROVOZNÍ REŽIMY SYSTÉMU

Potřebí VZT je doplněno o elektrický ovládací klapky se servopohonem. Tyto klapky slouží pro vyhodnocení režimu kuchyně (provoz pouze kuchyně, provoz pouze jídelny). Podle režimu se otevřou klapky a rozdělí se naměřený nominální výkon do potrubní sítě. Poměrně rozložení a otevírání klapky dle tabulky

procentuální rozdělení výkonu do klapky zař.02	S1	S2	–	–	přívodní klapky/odváděcí klapky vzduchové množství (m³/h)
režim 1 kuchyně	100%	OFF	–	–	6750
režim 2 jídelna	OFF	100%	–	–	2100

PROJEKTANT	Ing. Müller Jan Vahurova 819/125 Liberec III IČ: –	ZODPOVĚDNÝ PROJEKTANT Müller Jan, Ing.	PÁŘE Č.
OBJEDNATEL	Lpka-skalské zařízení pro enviro- mentální vzdělávání Brno, p.o. Lpová 233/20 602 00 Brno	VYPRACOVAL Jaroslav Daniel, Ing.	PROJEKT / Č. ZAK 2024-004/280706 DATUM 03/2025 MĚŘÍTKO M:1:50 ČÁST VZT STUPEŇ BSP REVIZE 01 VÝKRES
Řízené větrání s rekuperací tepla pro rekonstrukci lesního penzionu Podmítrov		AKCE	PROJEKT / Č. ZAK 2024-004/280706 DATUM 03/2025 MĚŘÍTKO M:1:50 ČÁST VZT STUPEŇ BSP REVIZE 01 VÝKRES
Mírov 10, 592 53 Strážek – Mírov		MÍSTO	PROJEKT / Č. ZAK 2024-004/280706 DATUM 03/2025 MĚŘÍTKO M:1:50 ČÁST VZT STUPEŇ BSP REVIZE 01 VÝKRES
Podmítrov 1.NP		VÝKRES	PROJEKT / Č. ZAK 2024-004/280706 DATUM 03/2025 MĚŘÍTKO M:1:50 ČÁST VZT STUPEŇ BSP REVIZE 01 VÝKRES